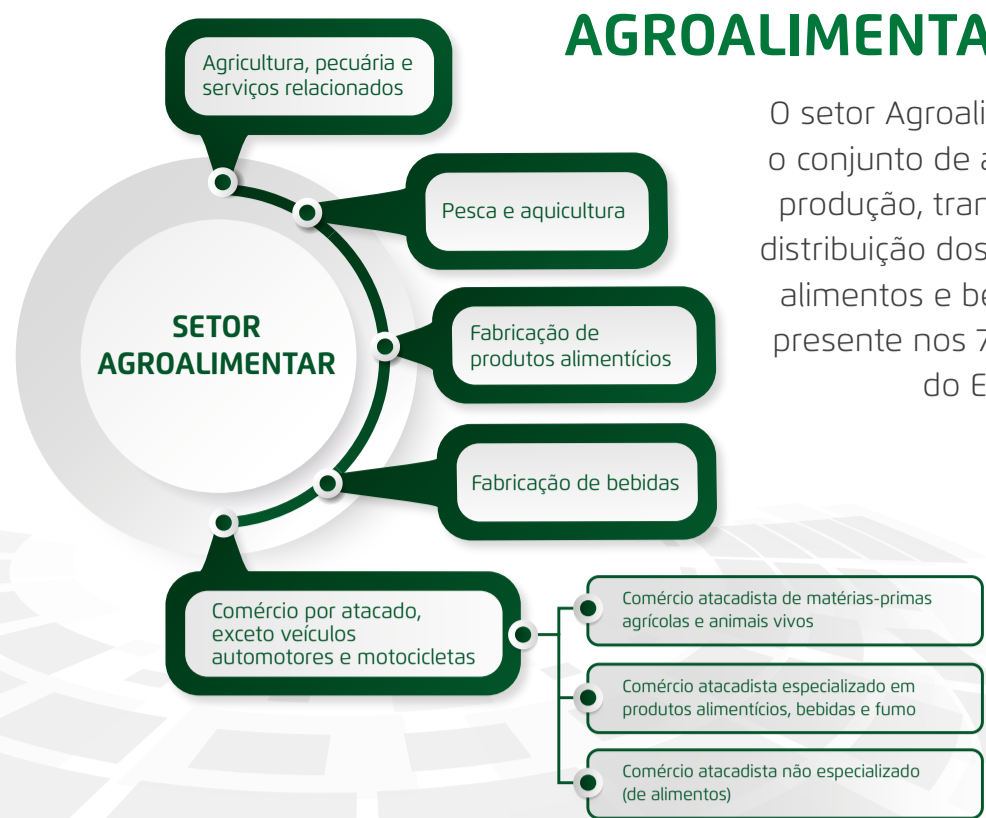


AGROALIMENTAR 2035

AGROALIMENTAR 2035

O setor Agroalimentar inclui o conjunto de atividades de produção, transformação e distribuição dos produtos de alimentos e bebidas e está presente nos 78 municípios do Espírito Santo.



FUTURO DESEJADO: ONDE QUEREMOS ESTAR EM 2035?

O reconhecimento da Indústria do Café como parte integrante do setor Agroalimentar – no que tange à agricultura, fabricação e comercialização – contribuiu na inclusão desse segmento no *roadmap*. Assim sendo, este mapa contempla os fatores críticos e as ações relacionadas aos sistemas agroalimentares, mas resguarda as peculiaridades da Indústria do Café ao designar uma visão de futuro específica para o segmento.

VISÃO 01

SETOR AGROALIMENTAR

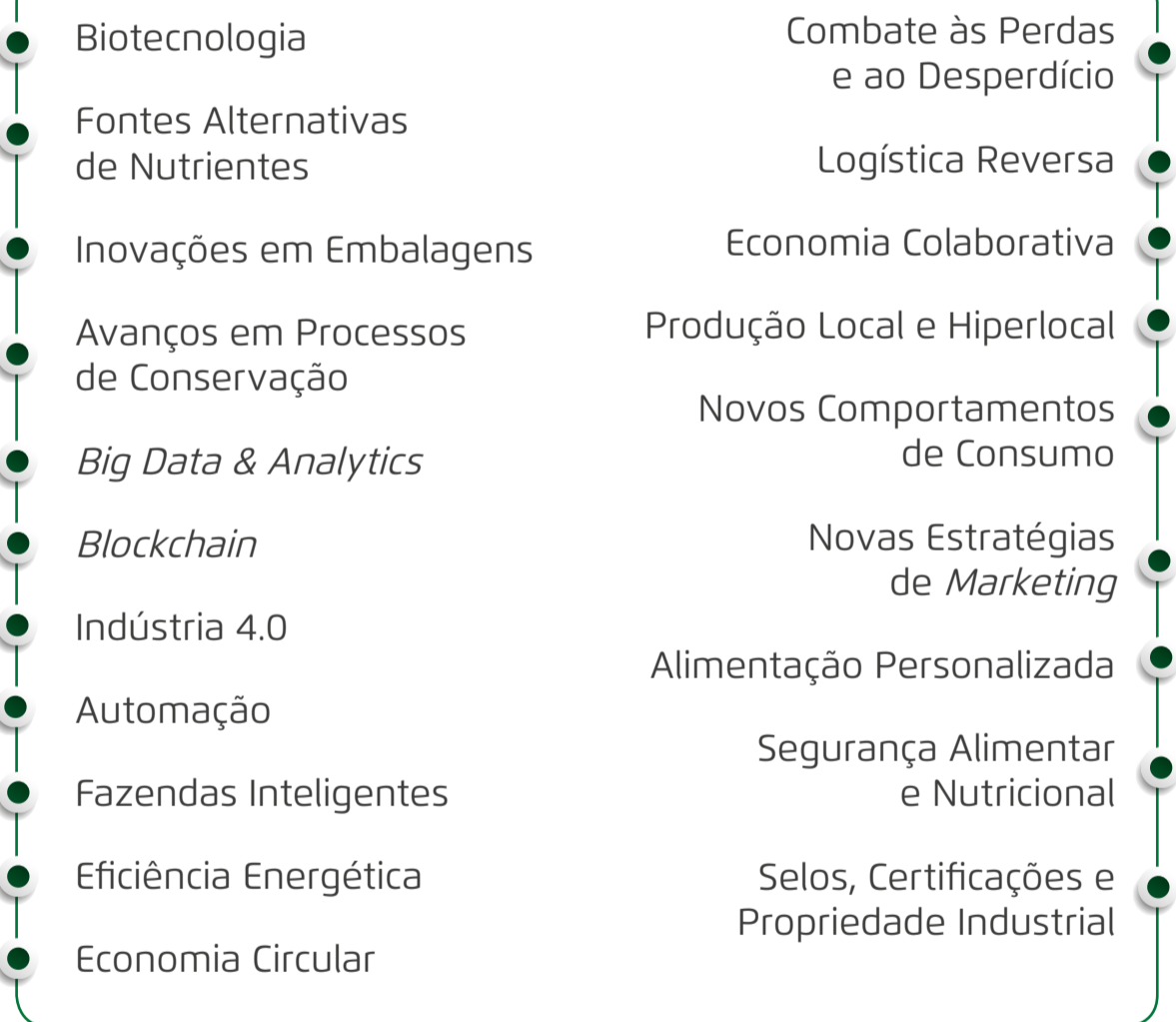
Excelência em sistemas agroalimentares sustentáveis, com produtos competitivos e de alto valor agregado.

VISÃO 02

INDÚSTRIA DO CAFÉ

Referência internacional na produção e transformação de café com origem e identidade do Espírito Santo para mercados diferenciados.

TENDÊNCIAS E TECNOLOGIAS-CHAVE



VISÃO 02

Referência internacional na produção e transformação de café com origem e identidade do Espírito Santo para mercados diferenciados

AÇÕES

FATORES CRÍTICOS

CULTURA E GESTÃO EMPRESARIAL

MERCADO

PD&I E RECURSOS HUMANOS

POLÍTICA PÚBLICA

Curto Prazo

V2 01 Adesão de empreendimentos a selos de práticas de fair trade na produção in natura e industrializada

V2 08 Ampliação e aperfeiçoamento das atividades de assistência técnica e extensão para o desenvolvimento regional no estado

V2 14 Conciliação da tradição e de novas tecnologias no desenvolvimento de inovações para o setor cafeeiro

V2 22 Otimização da atuação dos órgãos anuentes por meio da integração dos sistemas e banco de dados no Portal Único de Comércio Exterior

V2 28 Adoção de sistemas de coleta, armazenamento e análise de dados para monitorar e controlar variáveis da produção como qualidade do solo, irrigação, clima, presença de insetos e pragas

V2 33 Ampliação de soluções em business intelligence para análise das cadeias globais de valor do setor cafeeiro do estado

V2 39 Implementação de medidas de compliance no setor cafeeiro e avaliação do grau de maturidade

V2 41 Ampliação da participação de produtores e cooperativas de café do Espírito Santo em clubes de assinatura

V2 49 Elaboração de plano de marketing visando incremento do valor percebido pelos consumidores do setor cafeeiro do estado

V2 58 Ampliação da presença dos produtos cafeeiros do Espírito Santo em mercados externos

V2 63 Desenvolvimento de polos regionais do setor cafeeiro para intensificar o compartilhamento de conhecimento, fluxo e escala de recursos

V2 67 Ampliação do número de empresas com selo de qualidade de produção e transformação do café do Espírito Santo

V2 68 Revisão contínua do plano de marketing adequando às mudanças do mercado

V2 69 Revisão dos modelos de negócios adotados pelo setor cafeeiro, buscando abertura de novos mercados consumidores

V2 70 Ampliação da coleta e conservação do Banco Ativo de Germoplasma de café para preservação e utilização em PD&I

V2 79 Ampliação de PD&I para desenvolvimento de produtos regionais do setor cafeeiro com valor agregado

V2 87 Aumento da oferta de cursos gratuitos EaD na área de administração e empreendedorismo para o setor cafeeiro

V2 96 Garantia do suporte técnico e científico aos produtores regionais de café

V2 103 Ampliação da capacitação de mão de obra voltada à indústria ao café

V2 112 Ampliação de pesquisas sobre associação de culturas agrícolas ao café

V2 121 Atualização das estratégias para a formação de profissionais de alta performance para o setor cafeeiro

V2 123 Aceleração da transferência de tecnologia por meio da interação entre ICTIs e empresas do setor cafeeiro

V2 79 Ampliação de PD&I para desenvolvimento de produtos regionais do setor cafeeiro com valor agregado

V2 87 Aumento da oferta de cursos gratuitos EaD na área de administração e empreendedorismo para o setor cafeeiro

V2 96 Garantia do suporte técnico e científico aos produtores regionais de café

V2 103 Ampliação da capacitação de mão de obra voltada à indústria ao café

V2 112 Ampliação de pesquisas sobre associação de culturas agrícolas ao café

V2 121 Atualização das estratégias para a formação de profissionais de alta performance para o setor cafeeiro

INFRAESTRUTURA E LOGÍSTICA

AÇÕES TRANSVERSAIS ÀS VISÕES DE FUTURO

AT 01 Ampliação da infraestrutura de coleta, tratamento e reaproveitamento dos resíduos agroindustriais nos municípios

AT 15 Estabelecimento de práticas de gestão compartilhada da infraestrutura dos locais de comercialização de produtos orgânicos

AT 30 Ampliação de operações de retrofit orientadas à eficiência energética no parque industrial do estado

AT 43 Ampliação da rede portuária para escoamento adequado da produtividade do setor

AT 44 Democratização do uso de tecnologias da indústria 4.0 nos produtos, processos e serviços do setor Agroalimentar

AT 45 Desenvolvimento e adaptação de tecnologias para automação, voltadas à produção de menor escala, em especial para a eficiência no uso de mão de obra, energia, água e insumos

CRÉDITOS

Tabela com colunas: REALIZAÇÃO, EXECUÇÃO, EXECUÇÃO. Contém nomes de instituições e profissionais envolvidos no projeto.

As especificações metodológicas e os resultados completos do planejamento de longo prazo para o setor Agroalimentar estão disponíveis em:

